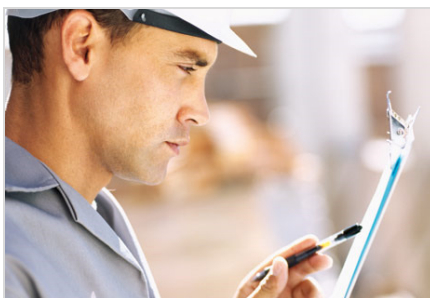
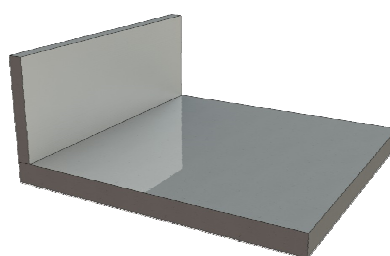


Notice de pose Getzner Construction Mat

getzner
the good vibrations company



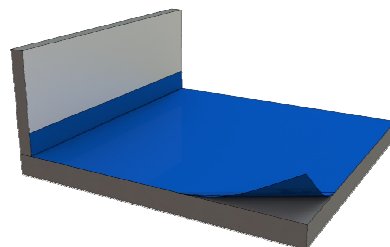
1) Avant de commencer la pose, bien lire cette notice



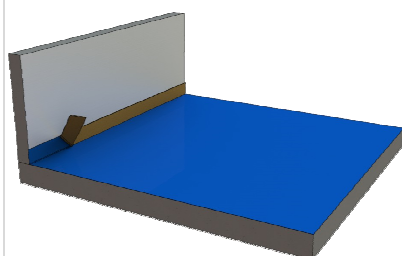
2) Le radier doit être :

- sec
- propre
- de surface plane

Enlever les ferrillages apparents ou toutes aspérités pouvant endommager le matelas.

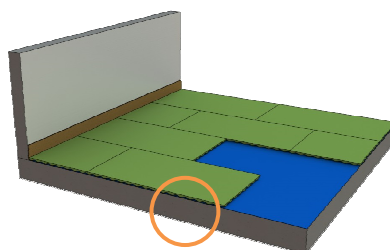


3) Poser un pare vapeur pour éviter que l'humidité du radier ne remonte.



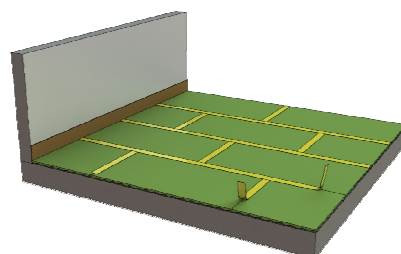
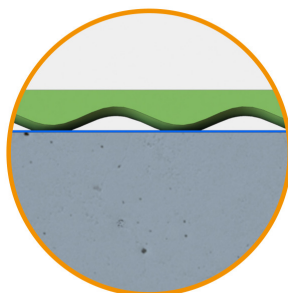
4) Coller en bas des murs et sur les montants des bandes de remontées latérales.

- Les remontées partent du radier jusqu'au niveau du plancher fini
- Chevaucher les bandes au niveau des jonctions, (particulièrement au niveau des angles)



5) Pose du matelas acoustique Getzner

- Éviter les écarts entre les plaques
- Le côté profilé vers le bas

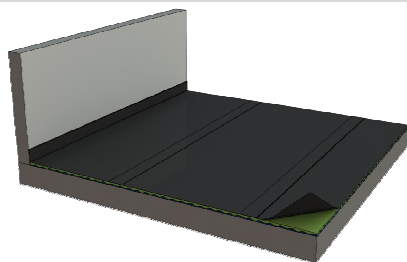


6) Les jonctions doivent être cachées avec de la bande adhésive pour éviter tout déplacement et écart entre les matelas

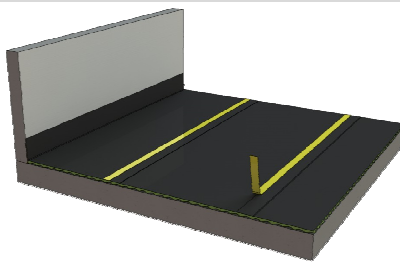
getzner
the good vibrations company

Notice de pose Getzner Construction Mat

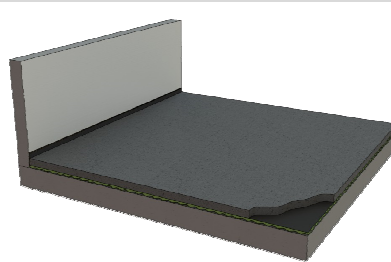
getzner
the good vibrations company



7) Poser un polyane (0,2 mm) avec un chevauchement d'env. 20 cm avec les jonctions des matelas. Sur les côtés, le polyane dépassera d'environ 15-20 cm le niveau du plancher fini.



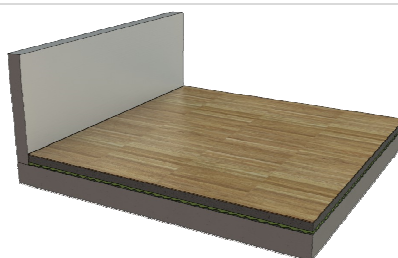
8) Coller les jonctions du polyane avec un adhésif adéquat.



9) Couler la chape selon les données du fabricant.



10) Poser le revêtement final / plancher.



11) Enlever / découper à fleur les parties apparentes du polyane et des bandes de remontée latérale à la fin de la pose du revêtement final.

Toutes les informations et données s'appuient sur l'état actuel de nos connaissances. Elles peuvent être utilisées comme proposition pour la pose de nos matelas acoustiques. Sous réserves de modifications.

Installation guidelines in other languages are available on our homepage.

Notice de pose Getzner Construction Mat.fr
© by Getzner Werkstoffe GmbH | 11-2014