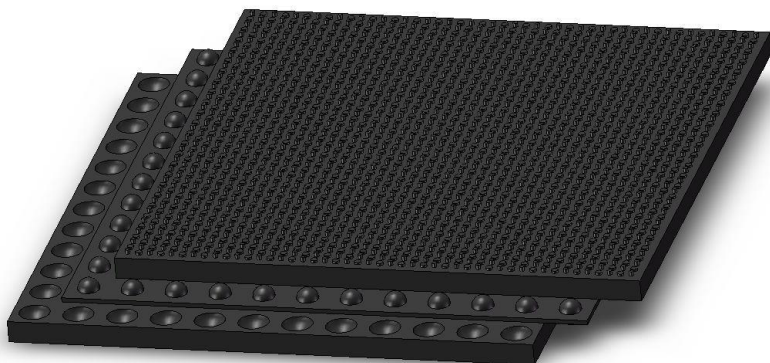


## RUBLOC - Trisolator plaques isolantes

---

RUBLOC – Trisolator est une plaque isolante à action trois-phases pour la réduction des vibrations et du bruit d'impact. La solution universelle pour tout genre de machines, instruments et ordinateurs. La plaque atténuante se compose de trois couches élastomères de différente dureté.



## Propriétés

---

### Les trois phases du système trisolator

#### Premier effet isolant:

Effet du relief de chaque côté de la plaque supérieure et de la couche du milieu

Les vibrations de la machine sont absorbées d'abord par les profils arrondis de la plaque supérieure. Ensuite l'énergie restante est assimilée par la couche du milieu qui est plus élastique. Les excroissances des amortisseurs internes fonctionnent avec les concavités des plaques extérieures, il en résulte une isolation efficace. Les dernières oscillations sont enfin évacuées en biais par le profil de la plaque inférieure.

#### Deuxième effet isolant:

Effet des reliefs internes sphériques ainsi que des concavités elliptiques

La plaque sphérique interne élastique est placée contre les concavités elliptiques qui ont un autre radius. De ce fait, les points de contact entre les différentes plaques sont réduits au minimum, ce qui améliore nettement l'effet d'isolation.

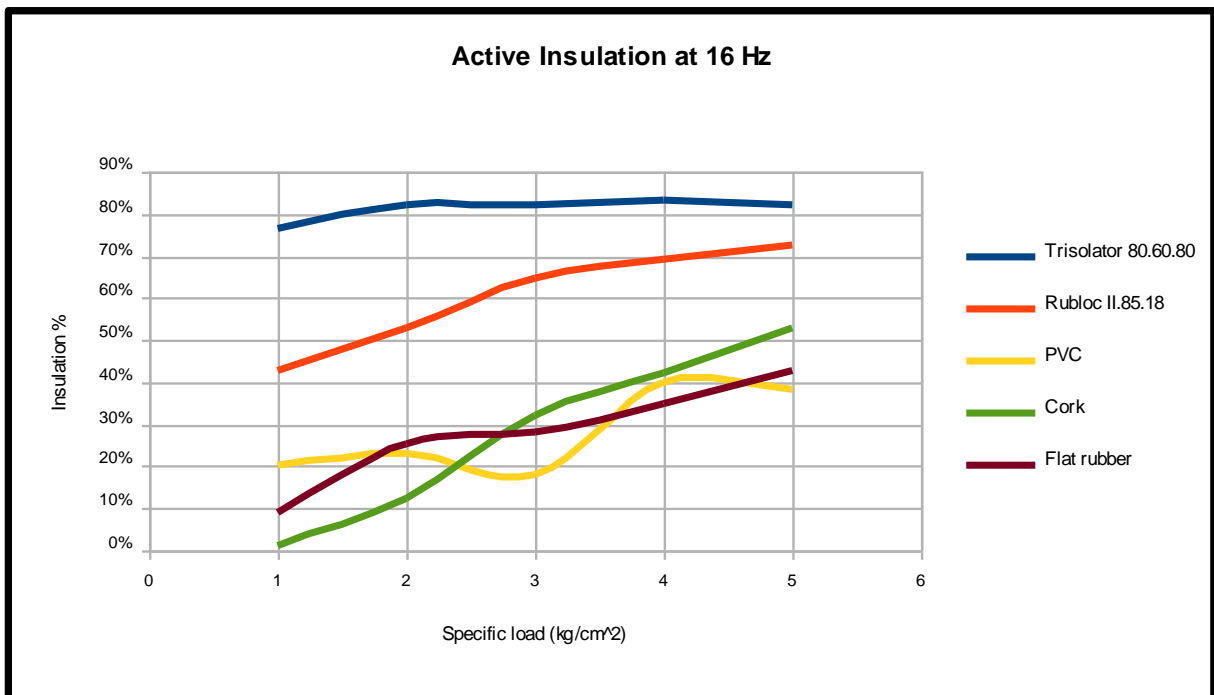
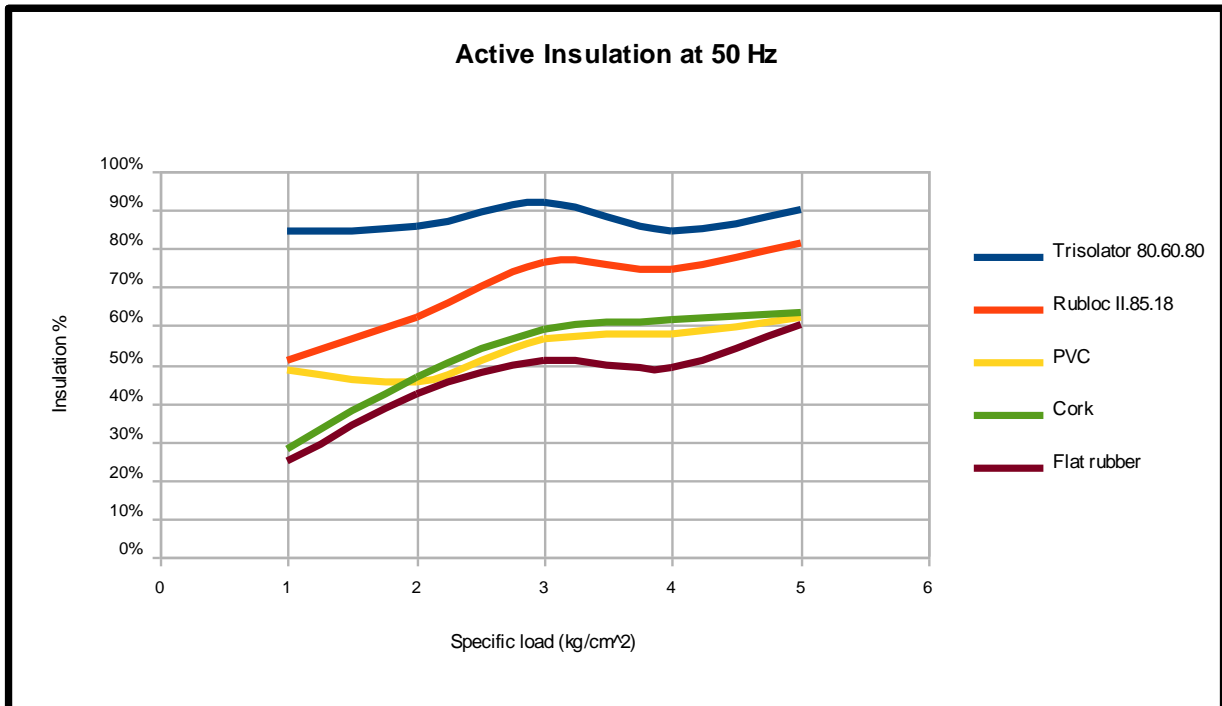
#### Troisième effet isolant:

Effet supplémentaire grâce aux reliefs irréguliers

Lorsque la pression intérieure dans les plaques sphériques atteint le maximum autorisé contre les concavités des plaques extérieures, les reliefs extérieurs de moindre hauteur offrent leur propre résistance à la surpression éventuelle du système Rubloc Trisolator entier.

**RUBLOC trisolator 80-60-60** Charge recommandée: 0.1 N/mm<sup>2</sup> jusqu'à max. 0.4 N/mm<sup>2</sup>  
Plaque tri-couches de 240mm x 240mm x 28mm de hauteur (qualité: dur)

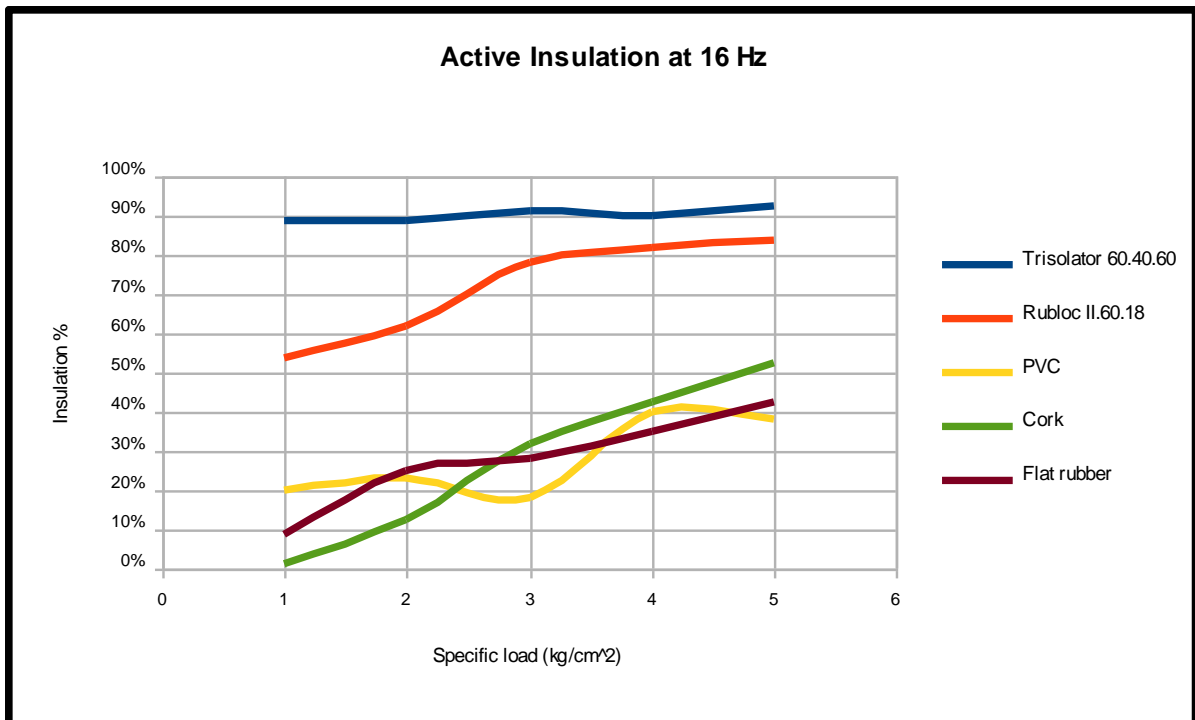
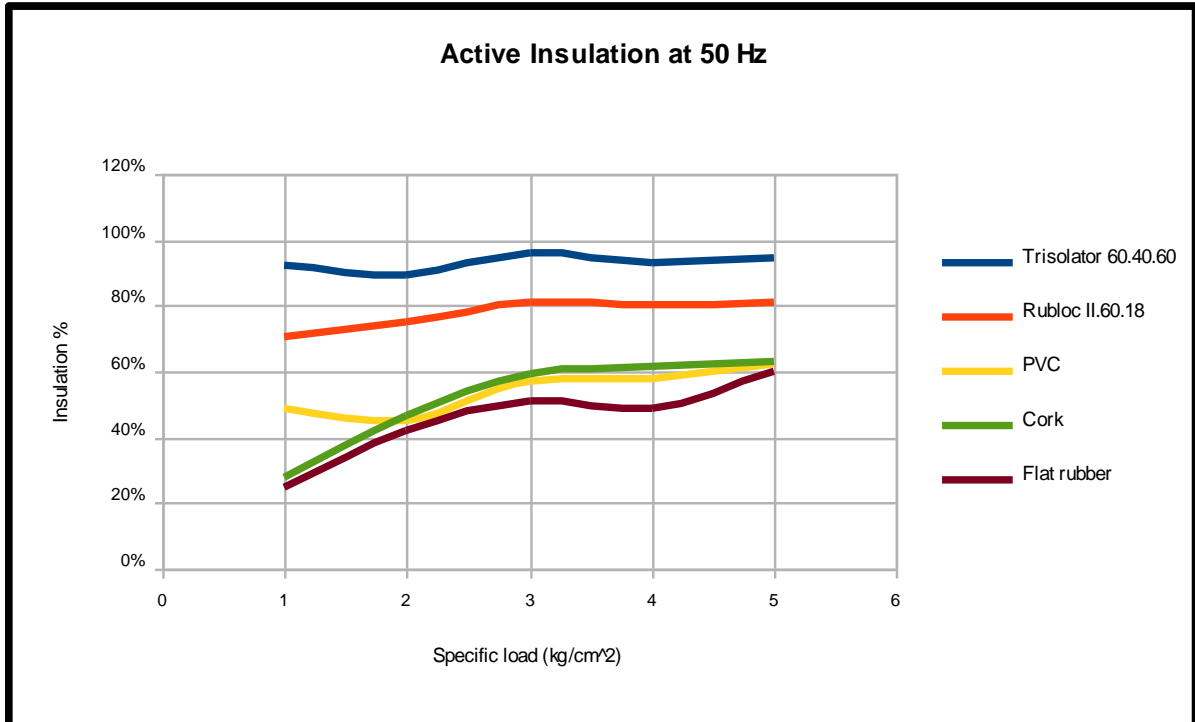
- **isolation active:** de machines en général, compresseurs, pompes, moteurs, turbines, transformateurs, machines de menuiserie, rabots, machines d'imprimerie, installations réfrigérantes, machines graphiques, machines de jiclage, appareils de rinçage de tissus, installation électriques lourdes, etc.



**RUBLOC trisolator 60-40-60** Charge recommandée: 0.1 N/mm<sup>2</sup> jusqu'à max. 0.2 N/mm<sup>2</sup>  
Plaque tri-couches de 240mm x 240mm x 28mm de hauteur (qualité: souple)

- **isolation passive:** protection contre vibrations environnantes pour appareils de laboratoire, appareils de mesure divers, armoires électriques, appareils et tables de studios d'enregistrement, ordinateurs légers, etc.

- **isolation active:** de presses, haut-parleurs (dans les studios), machines de broyage de documents, machines de triage, pompes et moteurs légers, etc.



**LeCo Lagertechnik AG**

Landstrasse 1, CH-5415 Nussbaumen  
Phone +41 (0)56 290 13 15, Fax +41 (0)56 290 13 19  
info@leco-lager.com, www.leco-lager.com

**RUBLOC trisolator 40-30-40** Charge recommandée : max. 0.1 N/mm<sup>2</sup>  
Plaque tri-couches de 240mm x 240mm x 28mm de hauteur (qualité: très souple)

**- seulement isolation passive:** les mêmes domaines d'utilisation que le trisolator 60 40 60 mais seulement pour des instruments très légers qui ne requièrent pas une stabilité horizontale absolue. Isolation passive de balances légères, microscopes, appareils électriques divers, ordinateurs, etc.

